



# Potentiel éolien de la commune de Villargent

21 juillet 2022

2

# Ventelys, une société dédiée à l'éolien

2017

Création par  
Agnès Busquet  
et Cyril Desreumaux

2018

Entrée  
d'Eurowind A/S  
dans le capital

2019

Une équipe jeune  
et dynamique  
qui grandit,  
aux compétences  
complémentaires

2020

Valorisation  
du projet Fache,  
une réussite  
qui fait parler de nous

2021

Un portefeuille  
de 1220 MW,  
dont 509  
en instruction  
et une équipe  
consolidée de  
17 personnes



# Le développement de Ventelys : ambitieux et réaliste

Grand Est  
**832 MW**  
projetés

Hauts-de-France  
**368 MW** projetés

Bourgogne-  
Franche-  
Comté  
**348 MW**  
projetés

Nouvelle-Aquitaine  
**309 MW** projetés

**463 MW**

● en instruction éolien

**106 MW**

● en instruction solaire

**435 MW**

● en développement éolien

**853 MW**

● en développement solaire

total

**1857 MW**

# En chiffres

Une éolienne c'est entre **2 et 6 MW**  
d'énergie renouvelable

Un projet c'est **5 ans de**  
**préparation** avant sa construction

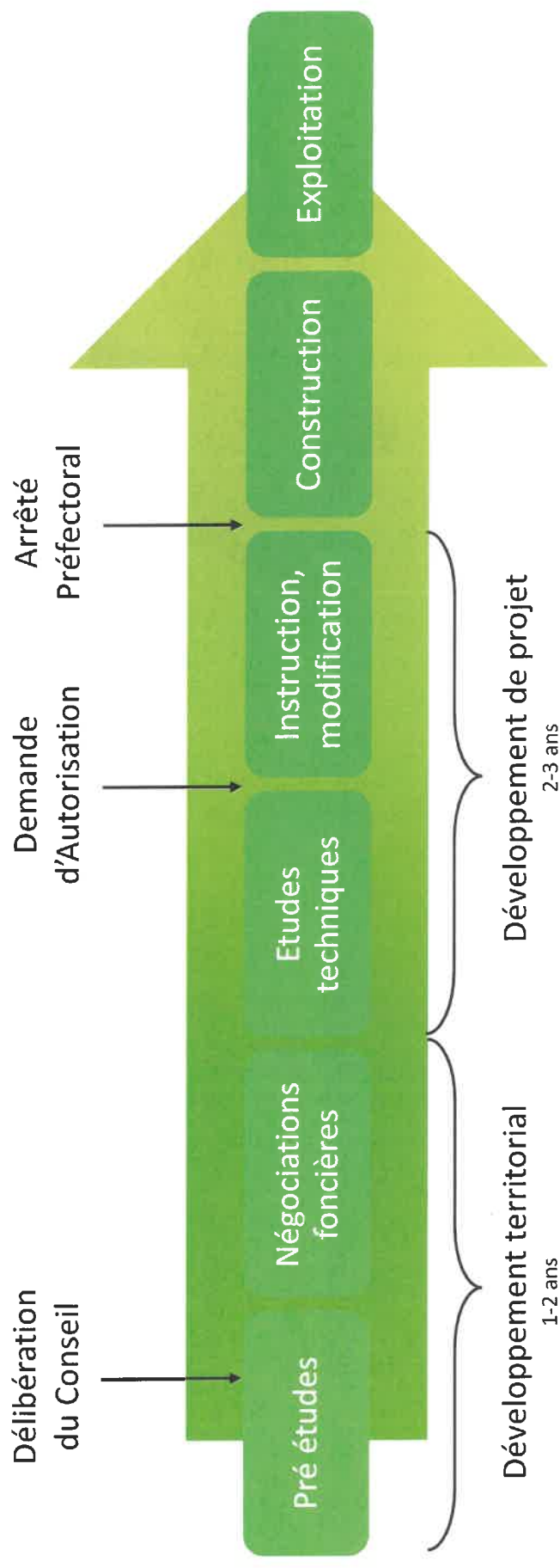
**5 éoliennes de 3MW c'est 8 000**  
**foyers** alimentés en électricité

Une éolienne coûte **3 à 4 millions**  
**d'euros**

Un parc de 5 éoliennes engendre  
environ **150 000 euros de**  
**taxes** versées aux collectivités

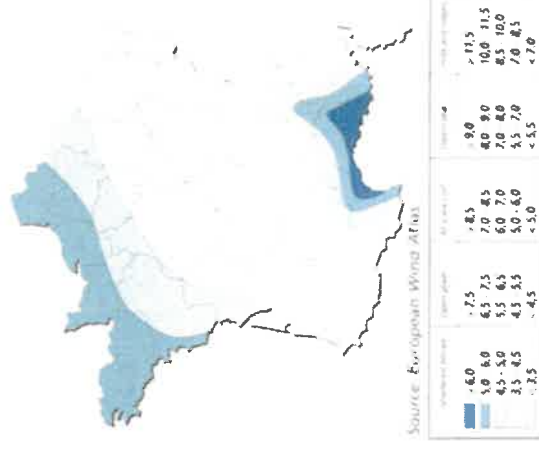


# Déroulement

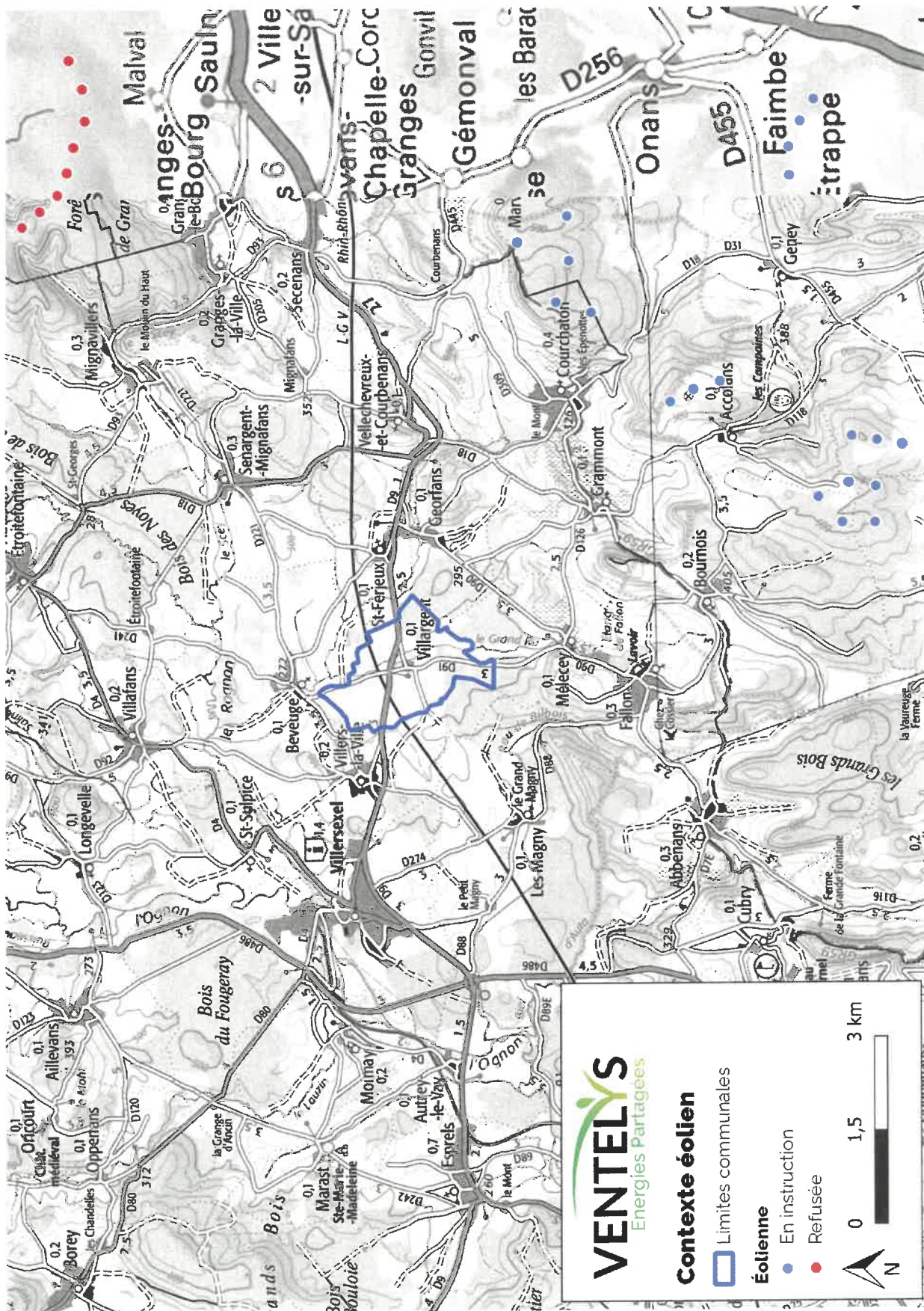


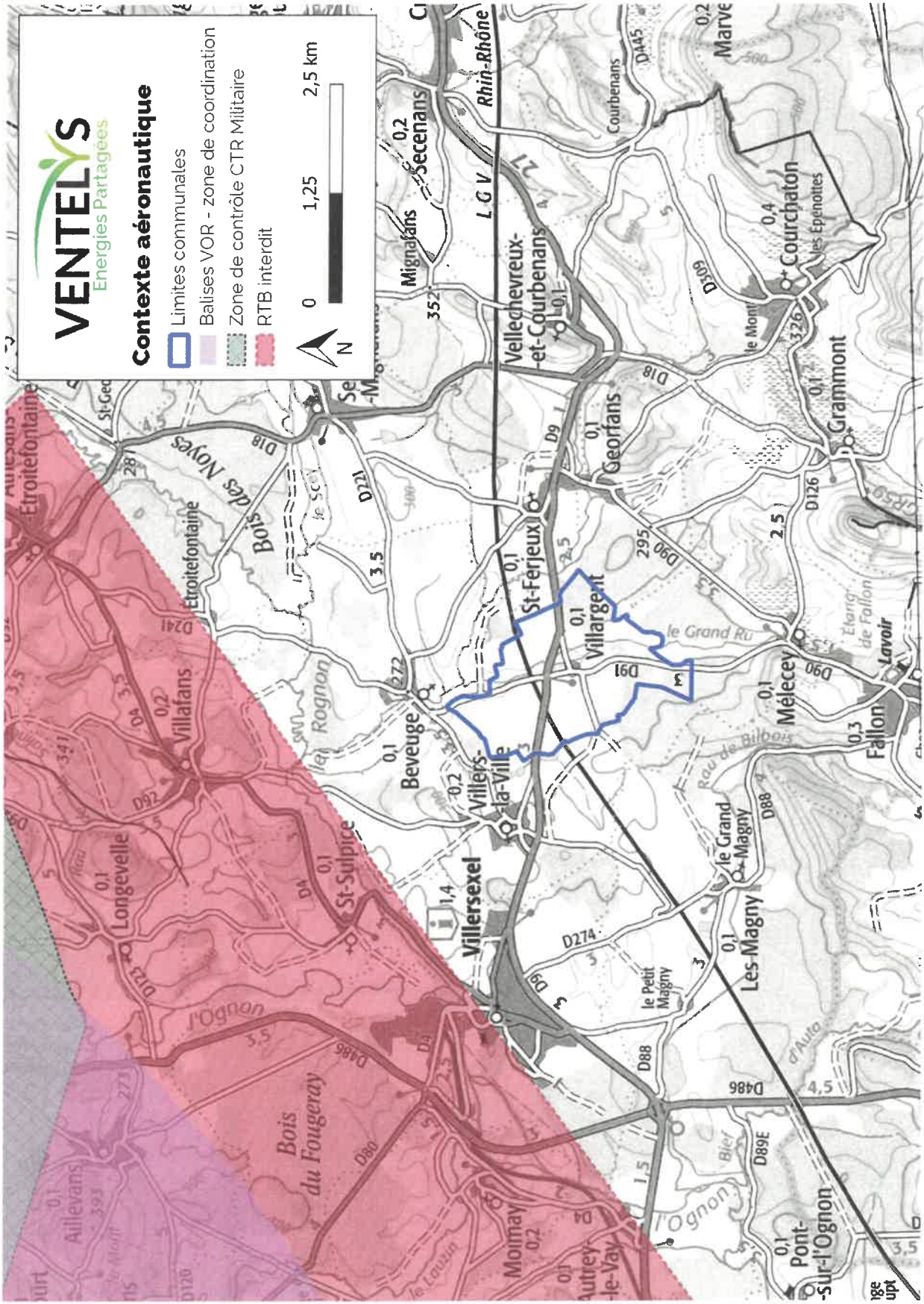
# Le potentiel éolien de votre commune

- En France, tout le territoire est exploitable par les éoliennes produites aujourd'hui.
- Le modèle d'éolienne le plus adapté au **régime de vent du site** : un équilibre entre **hauteur** et **longueur des pales**

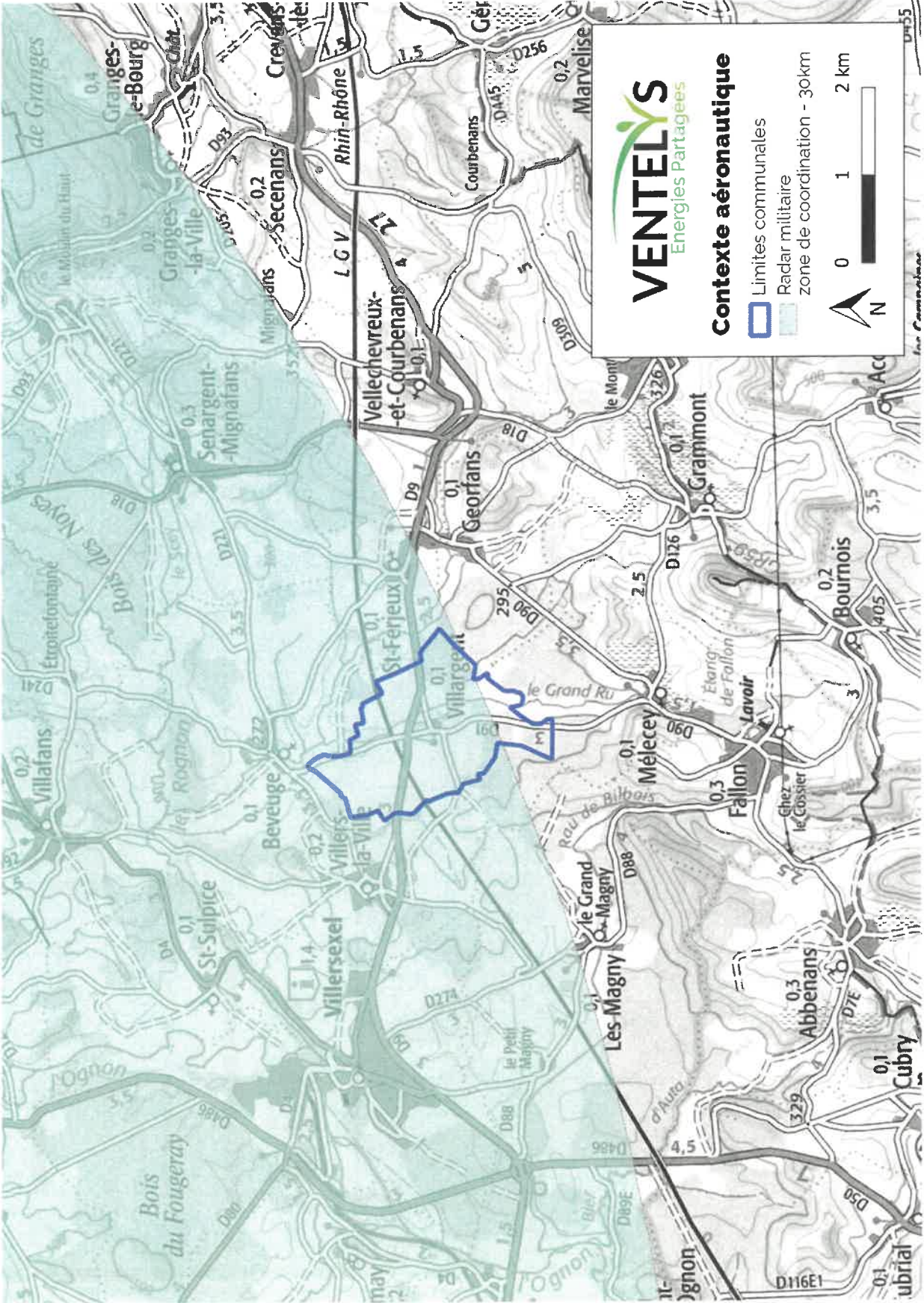


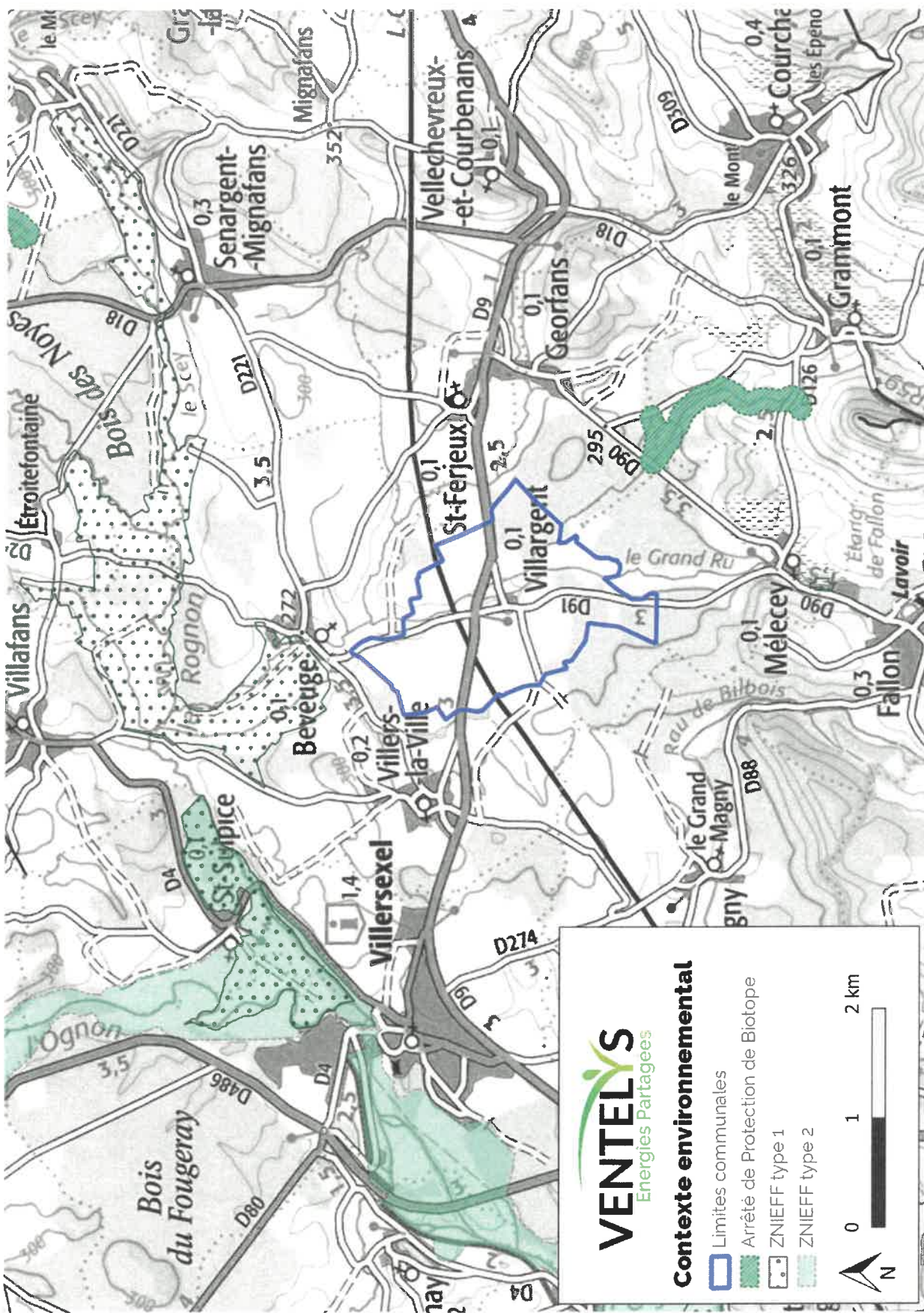
Vitesse moyenne des vent à **50m** en France

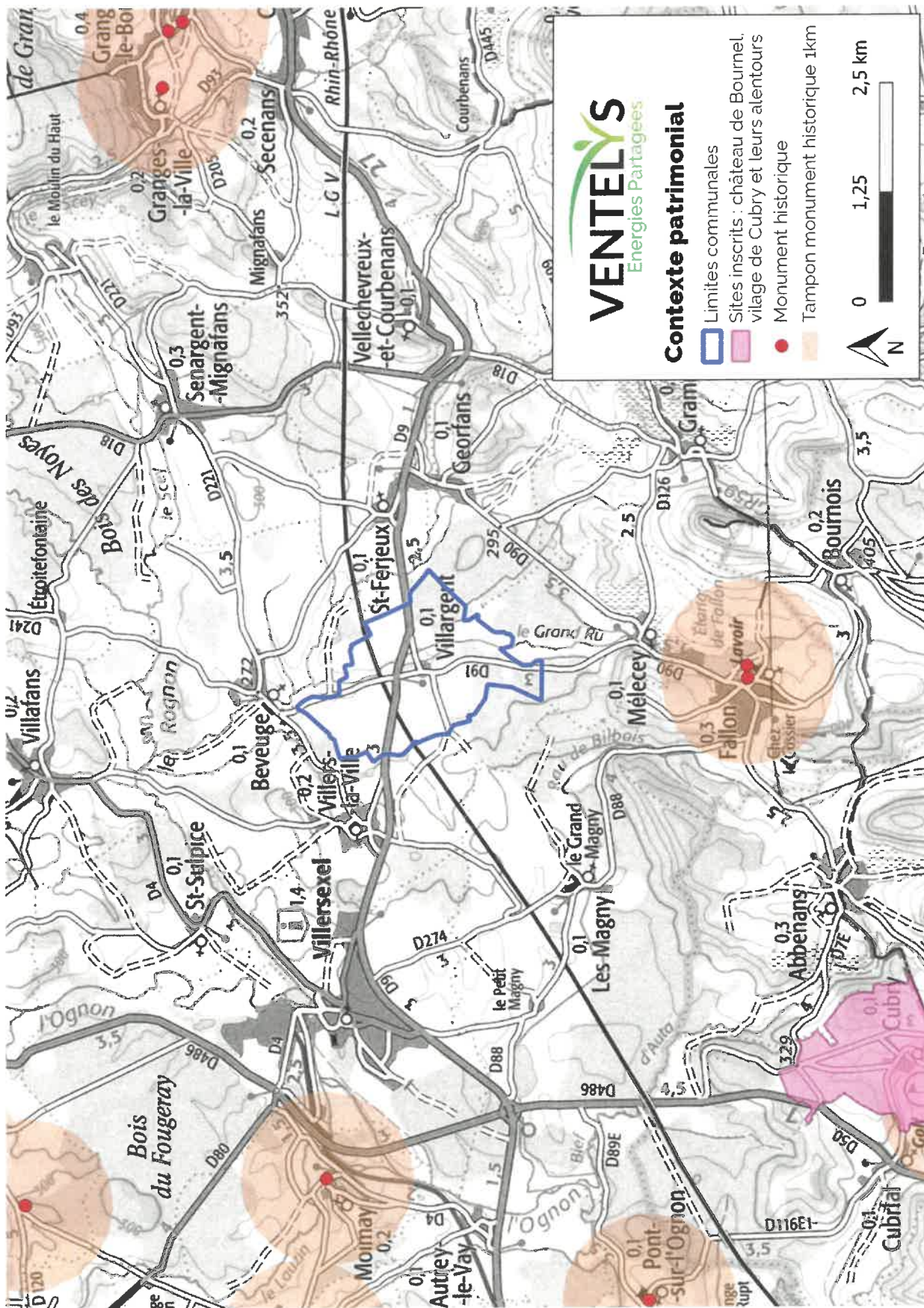


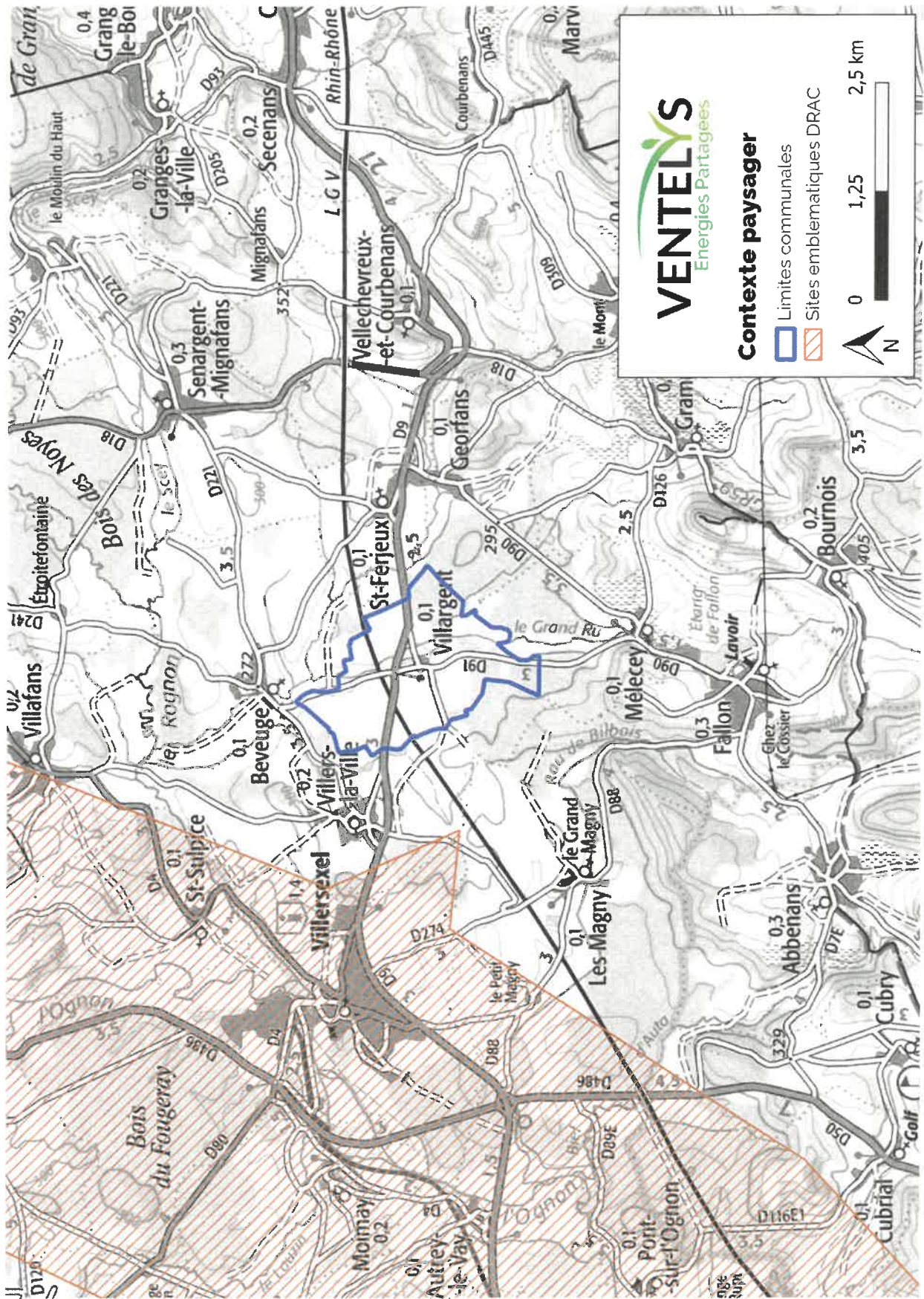


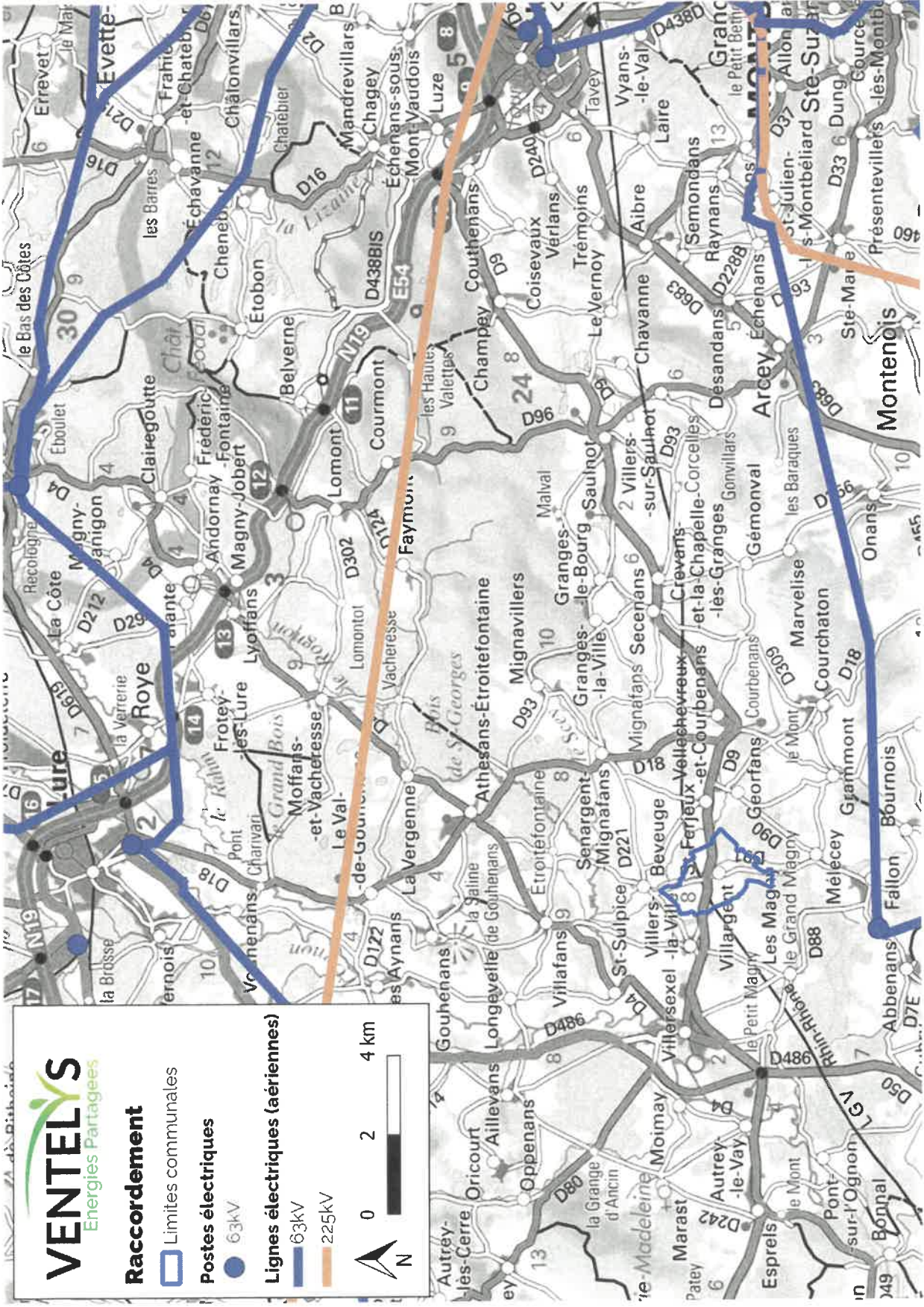


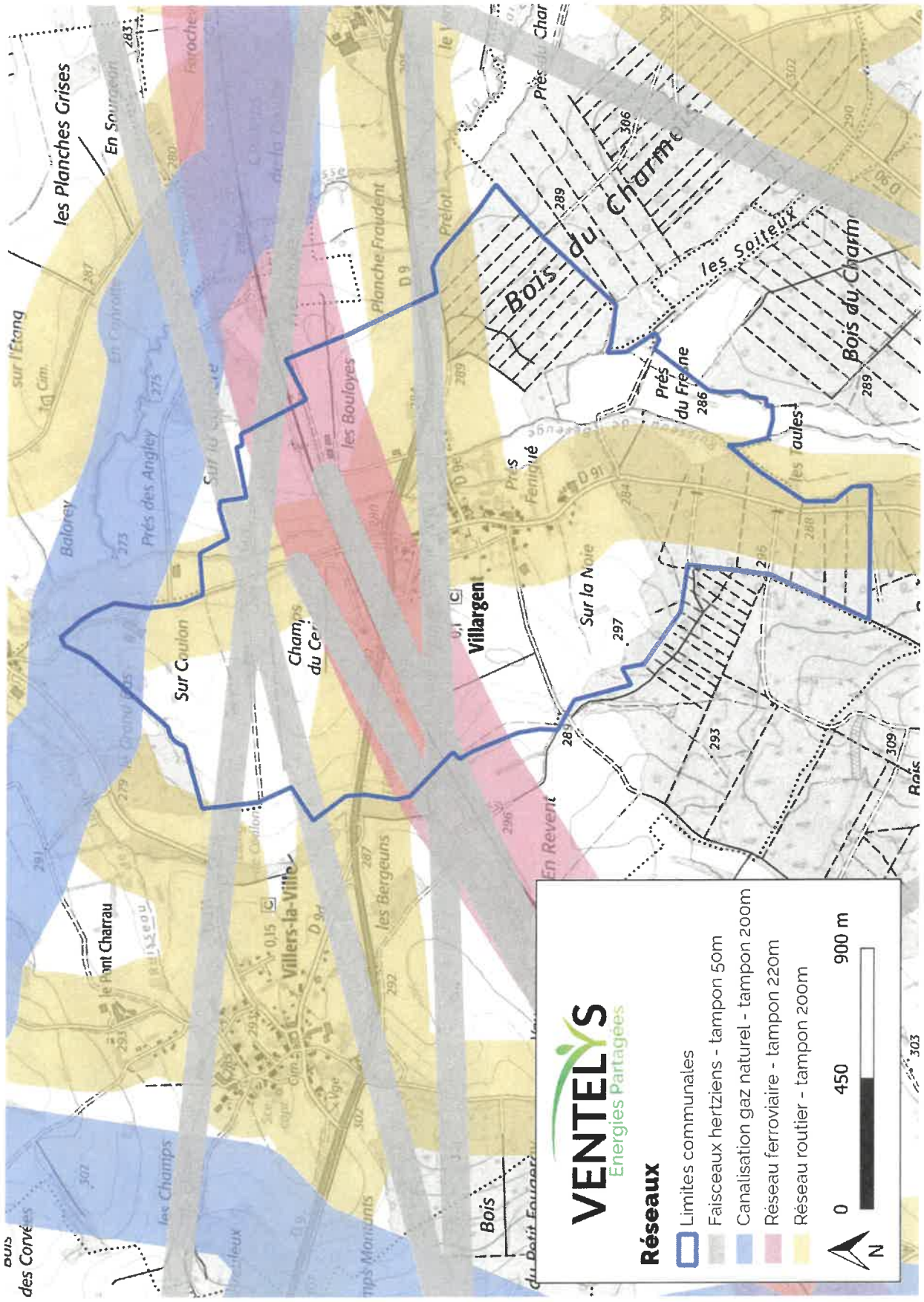


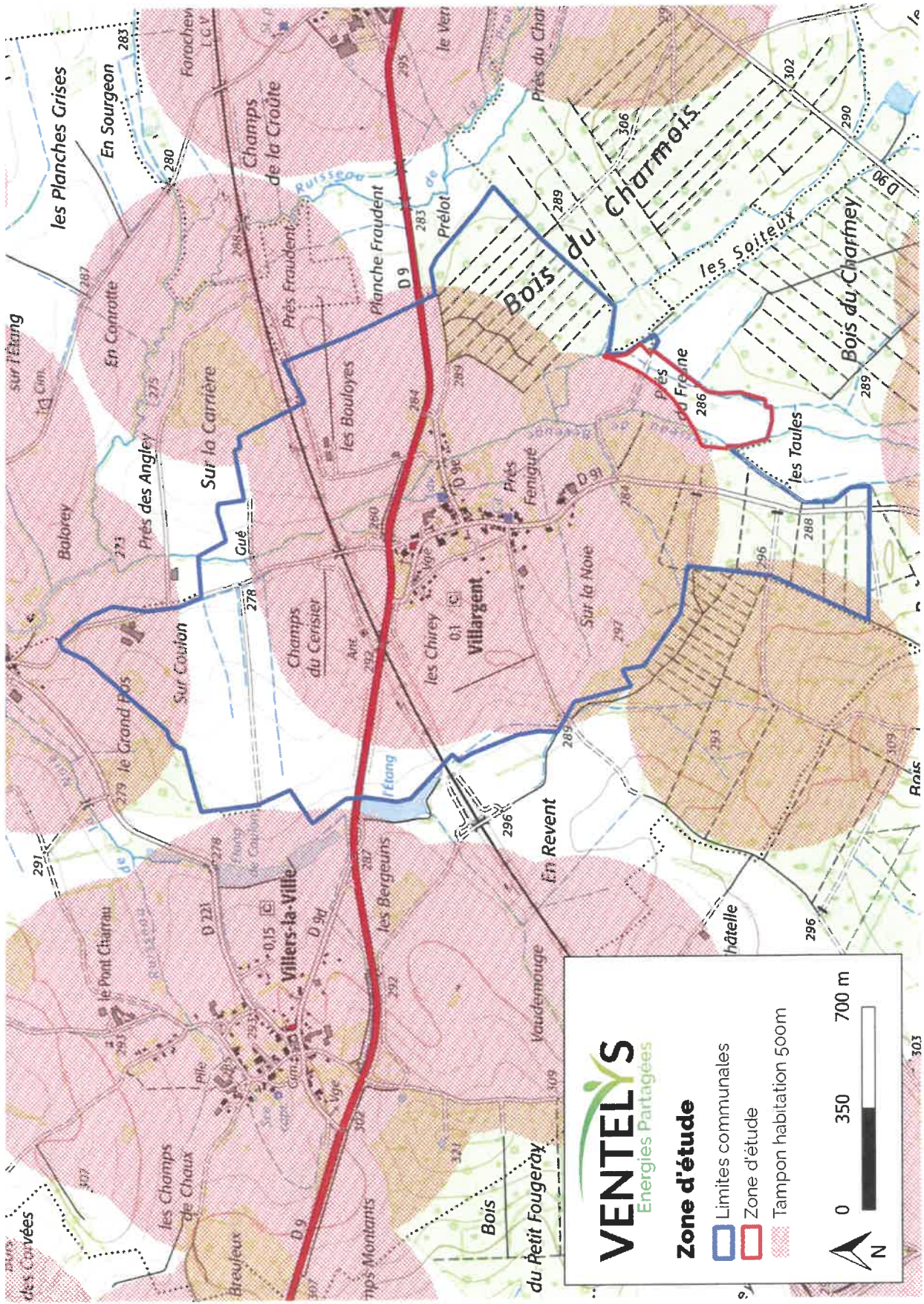


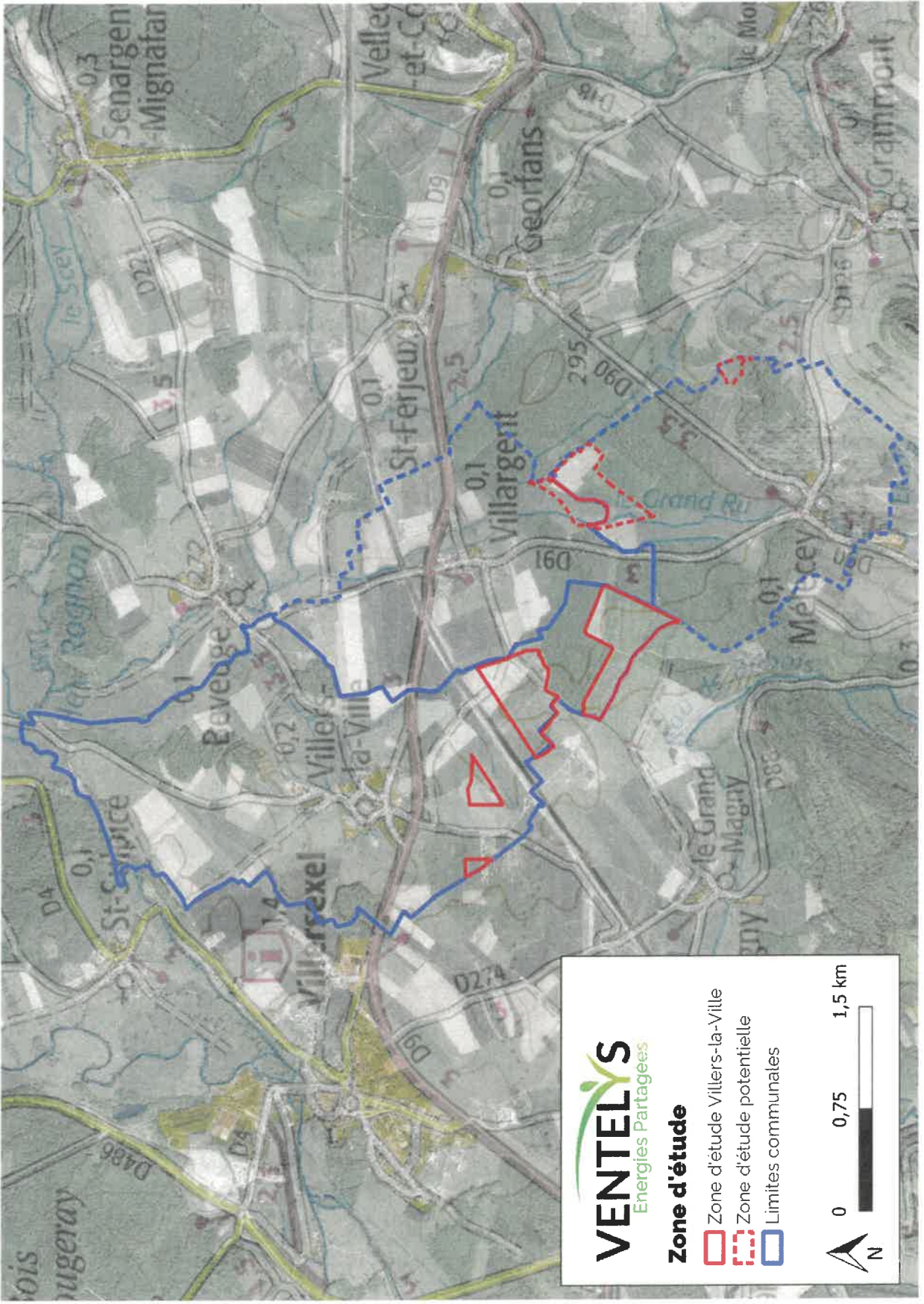














# Retombées Fiscales

	Estimation des retombées annuelles				Total des estimations
	TFPB	CFE	CVAE	IFER	
<b>Commune</b>	7 081 €	- €	- €	6 256 €	13 337 €
<b>ComCom</b>	725 €	6 051 €	1 741 €	15 640 €	24 156 €
<b>Département</b>	-	-	1 544 €	9 384 €	10 928 €
<b>Total</b>	<b>7 806 €</b>	<b>6 051 €</b>	<b>3 284 €</b>	<b>31 280 €</b>	<b>48 421 €</b>

Estimations réalisées pour un parc d'une éoliennes soit 4 MW

**TFPB** : Taxe Foncière sur les Propriétés Bâties

**Contribution Economique Territoriale** :

**CFE** : Cotisation Foncière des Entreprises

**CVAE** : Cotisation sur la Valeur Ajoutée des Entreprises

**IFER** : Imposition Forfaitaire sur les Entreprises de Réseau 7820 €/MW

# Notre méthodologie

## 1 Une impulsion des élus locaux

*Des rencontres élus → Délibérations*

## 2 Une volonté des riverains

*Des rencontres personnalisées → Accords fonciers*

## 3 Un travail d'ingénierie

## Modèle de délibération

### Aller plus loin dans la faisabilité

#### MODELE DE DELIBERATION DU CONSEIL MUNICIPAL

pour une étude de faisabilité en vue de l'implantation d'un parc éolien sur la commune

*M Mme ..... avant des intérêts personnels dans la zone d'étude du projet, n'a pas pris part au débat ni à la délibération.*

La société VENTELYS ENERGIES PARTAGEES est spécialisée dans la conception et le développement de parcs éoliens.

Elle a réalisé un diagnostic technique sur la commune et a identifié plusieurs secteurs qui présentent un potentiel de développement éolien.

La société souhaite ainsi réaliser une étude de faisabilité en vue de l'implantation d'un parc éolien sur la commune.

Le conseil municipal, après avoir délibéré,

- Autorise la société à réaliser une étude de faisabilité en vue de l'implantation d'un parc éolien sur la commune ;
- Autorise la société à déposer toutes les déclarations, autorisations et demandes de levées de servitudes nécessaires en vue de l'étude de faisabilité du projet de parc éolien.

Le conseil municipal autorise également Monsieur/Madame le Maire à signer tout document relatif au projet de parc éolien.



[www.ventelys.fr](http://www.ventelys.fr)

7 rue Eugène et Armand Peugeot, 92500 Rueil-Malmaison

01 84 19 49 63